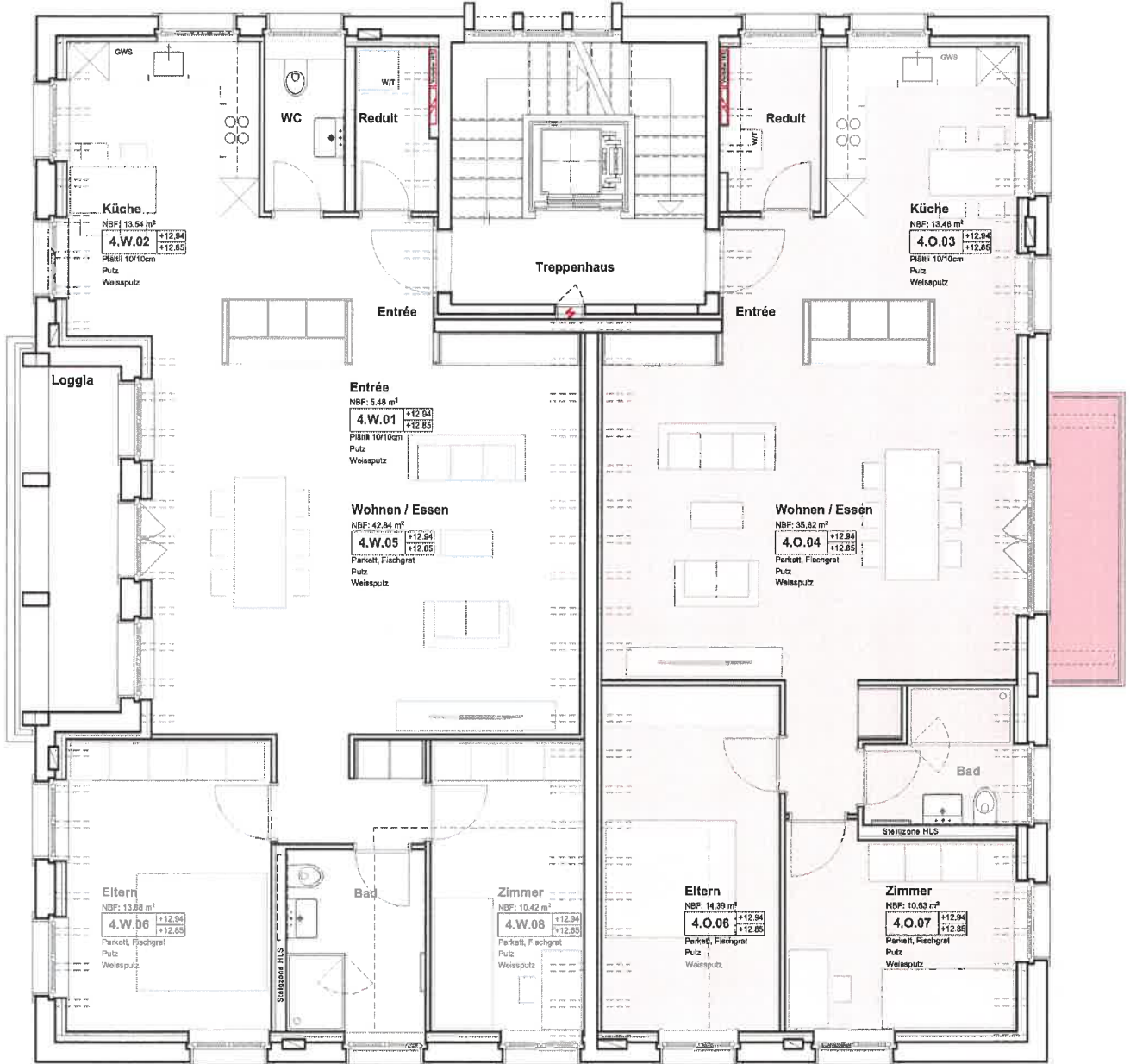


WC
 NBF: 2.83 m²
4.W.03 +12.94
 +12.85
 Plättli 10/10cm
 Putz
 Weissputz

Treppenhaus
 NBF: 5.24 m²
4.A.01 +12.81
 +12.81
 Plättli best.
 Anstrich: Putz
 Farbe: Putz best.

Reduit
 NBF: 3.80 m²
4.O.02 +12.94
 +12.85
 Plättli 10/10cm
 Putz
 Weissputz

Loggia
 NBF: 5.62 m²
4.W.LO +12.91
 +12.91
 Plättli best.
 Anstrich: Putz best.
 Farbe: Putz best.



Bad
 NBF: 5.88 m²
4.W.07 +12.94
 +12.85
 Plättli 10/10cm
 Plättli 10/10cm
 Weissputz

3 1/4 WHG
 NBF: 119.05 m²

3 1/4 WHG
 NBF: 103.50 m²

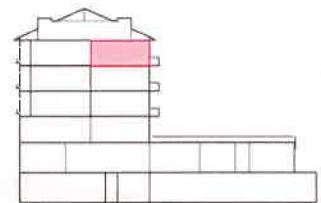
Bad
 NBF: 4.23 m²
4.O.05 +12.94
 +12.85
 Plättli 10/10cm
 Plättli 10/10cm
 Weissputz

Wohnung 4.OG Ost

Albrecht Architekten AG SIA
 Sonnenstrasse 10 - 3900 Brig

info@albrecht-architekten.ch
 www.albrecht-architekten.ch

Brig, 23.11.2002 **1:100**



Wohnhaus Walliser Kantonalbank
 Bahnhofstrasse 3 - CH 3900 Brig

